

低空頭型リバーズ大口径掘削機

"MPD-25" MULTIPLE PILE DRIVER

コンパクト化でもクラスを越えた最高トルク 55.1KN・m (5.6ton・m)。
伸縮リーダーの採用で空頭制限に対応。(適用ロッド 1.0~2.0m)
スイング機構採用により、旋回不要でロッドジョイント可能。

- ・まさかのトラブルに2パターンの操作方法
(操作盤、ジョイスティックレバー)
- ・緊急脱出用ポート標準装備
※別途油圧ユニットが必要となります。
- ・専用吊り治具で地下施工などへの搬送も可能



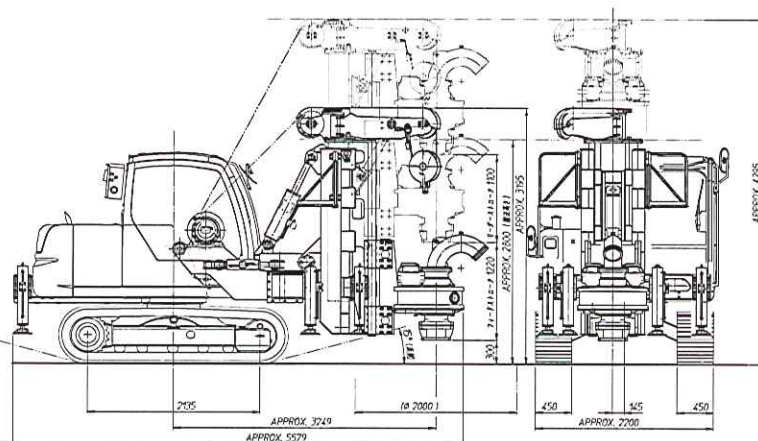
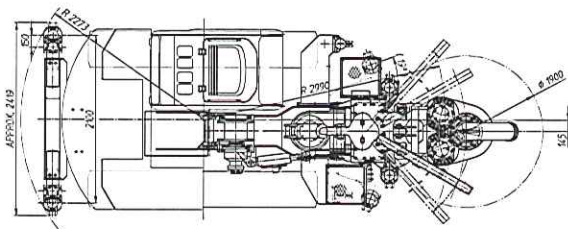
株式会社 テクノ・ユーエヌ

<http://www.techno-un.co.jp/>

低空頭型リバース大口徑掘削機

MULTIPLE PILE DRIVER

MPD-25 本体外観寸法



MPD-25 仕様

	全装備質量 kg	12,400		形式	ジャッキ式
エンジン	名称	いすゞ AU-4LE2X	昇降装置	押上力 kN (ton)	147 (15)
	出力 kW(PS)/min ⁻¹	40.5(55)/2,000		押下げ力 kN (ton)	98 (10)
	排気量 CC	2,179			
本体能力	走行速度 km/h	5.3/3.5	ウインチ	形式	油圧駆動
	登坂能力	15°		巻上げ能力 kN (ton)	シングル 49 (5)
	走行方式	クローラー自走式		巻取量	16 mm x 60 m
駆動装置	形式	3段変速油圧モーター	フィード	フィードストローク最大 (mm)	2,330
	トルク kN-m	13.8/27.5/55.1		フィードストローク最小 (mm)	1,220
	回転数 min ⁻¹	0-28/0-14/0-7	寸法	掘削時(最大) LxWxH (mm)	5,580 x 2,420 x 4,300
	リバース口径 mm	200		掘削時(最小) LxWxH (mm)	5,580 x 2,200 x 3,200
リーダー	形式	箱型伸縮式		搬送時 LxWxH (mm)	5,580 x 2,200 x 2,800
	空頭長 mm	3,210 - 4,310			

* 本カタログの仕様は予告なく変更することがあります。



株式会社 テクノ・ユーエヌ

本社 〒278-0022 千葉県野田市山崎2704番地44

電話 04-7121-5055 FAX 04-7121-5077

工事センター 〒278-0011 千葉県野田市三ツ城小橋台1185番地1

電話 04-7120-5177 FAX 04-7120-5178

URL: <http://www.techno-un.co.jp/>